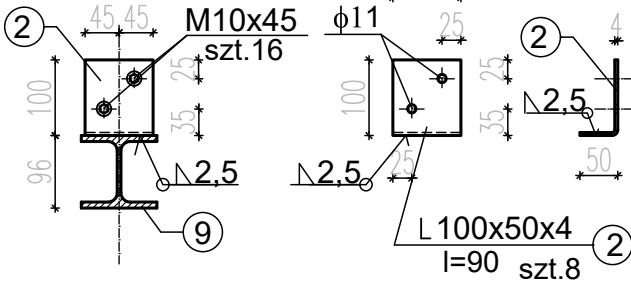
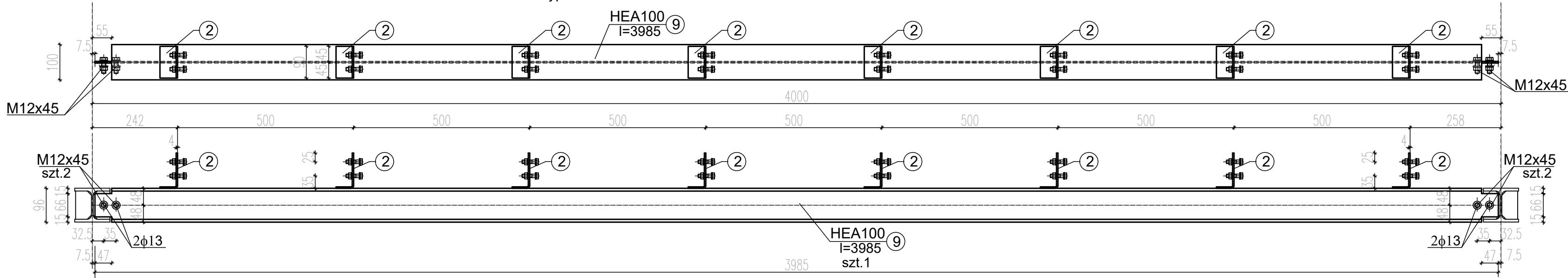


TYP R3 szt. 18 1:10

ilości elementów dla 1 szt. typu R6



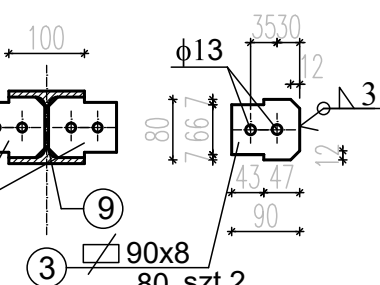
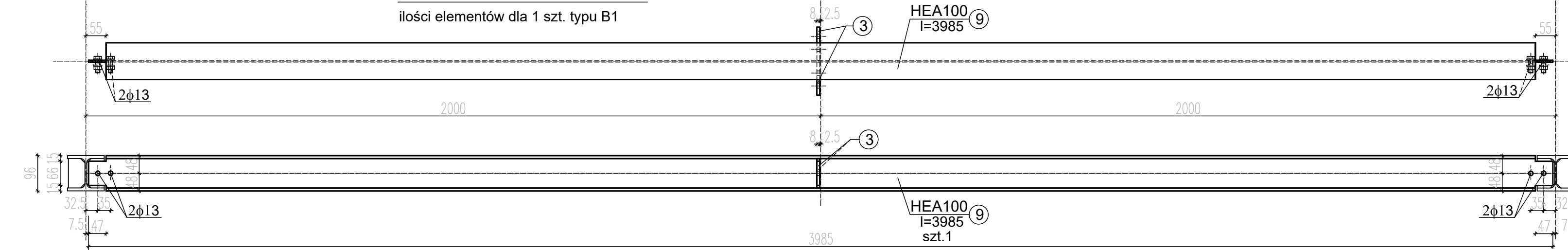
wykaz stali dla 1 szt. R3:

- ⑨ HEA100 l=3985 szt.1 Σg = 66,5 kg
② L 100x50x4 l=90 szt.9 Σg = 3,00 kg
śr. M10x45 kl.5.8 szt.16 Σg = 0,70 kg
śr. M12x45 kl.5.8 szt.4 Σg = 0,50 kg
spoiny 1,80% : Σg = 2,50

RAZEM DLA 1 SZT. R3 :Σg = 74,00 kg
RAZEM DLA 18 SZT. R3 :Σg = 1332,00 kg

TYP B1 szt. 15 1:10

ilości elementów dla 1 szt. typu B1



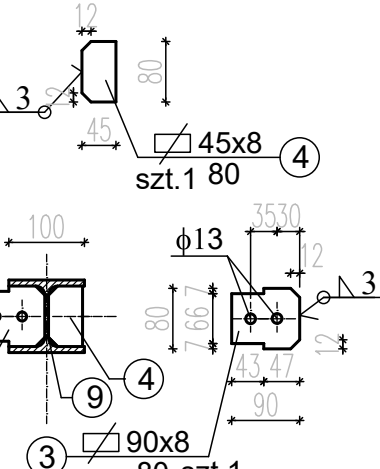
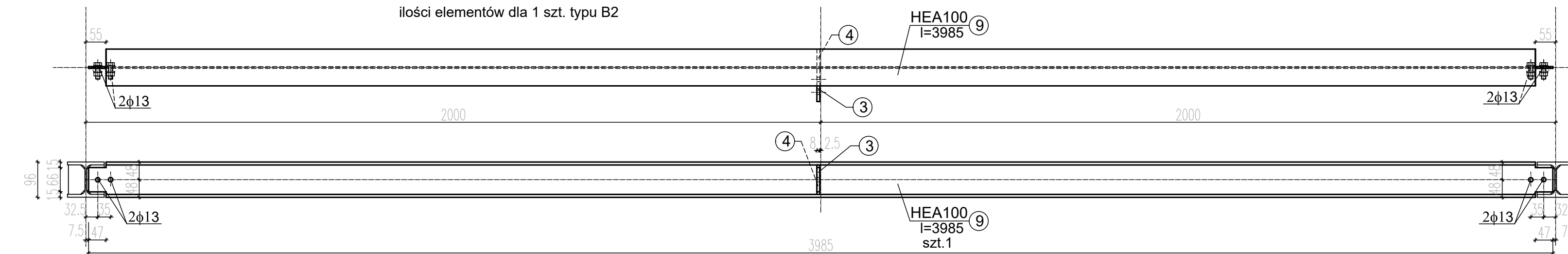
wykaz stali dla 1 szt. B1:

- ⑨ HEA100 l=3985 szt.1 Σg = 66,5 kg
③ 90x8/80 szt.2 Σg = 0,90 kg
spoiny 1,80% : Σg = 2,50

RAZEM DLA 1 SZT. B1 :Σg = 70,00 kg
RAZEM DLA 15 SZT. B1 :Σg = 1050,00 kg

TYP B2 szt. 5 1:10 (TYP B2a szt. 5 - lustrzane odbicie typu B2)

ilości elementów dla 1 szt. typu B2



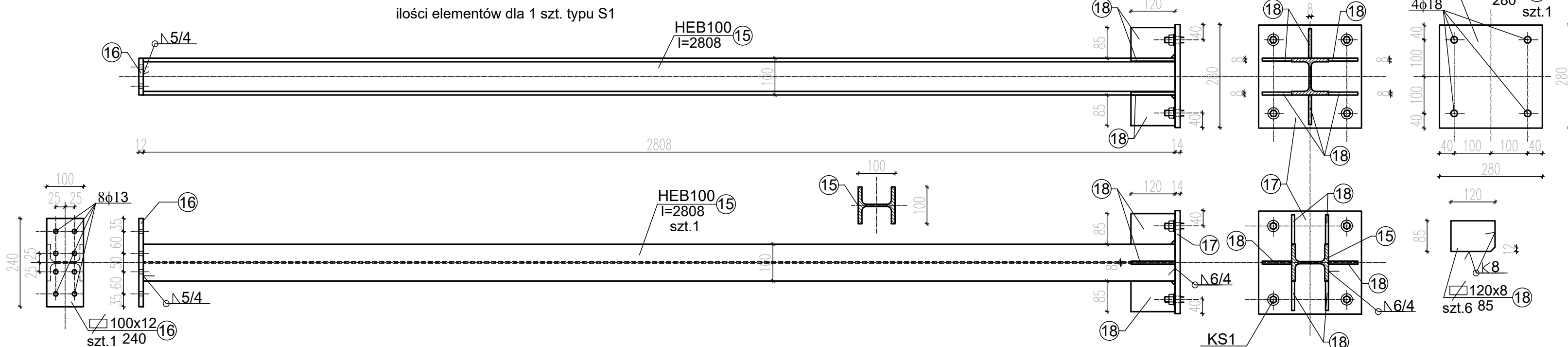
wykaz stali dla 1 szt. B2:

- ⑨ HEA100 l=3985 szt.1 Σg = 66,5 kg
③ 90x8/80 szt.1 Σg = 0,50 kg
④ 45x8/80 szt.1 Σg = 0,30 kg
spoiny 1,80% : Σg = 2,50

RAZEM DLA 1 SZT. B2 :Σg = 70,00 kg
RAZEM DLA 5 SZT. B2 i 5 SZT. B2a :Σg = 700,00 kg

TYP S1 szt. 50 1:10

ilości elementów dla 1 szt. typu S1

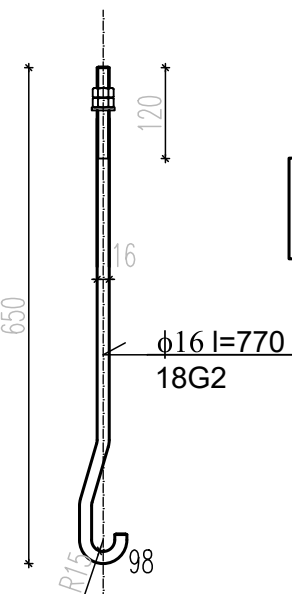


wykaz stali dla 1 szt. S1:

- ⑮ HEB100 l=2808 szt.1 Σg = 57,5 kg
⑯ 100x12/240 szt.1 Σg = 2,30 kg
⑰ 280x14/280 szt.1 Σg = 8,60 kg
⑱ 120x8/85 szt.6 Σg = 3,90 kg
spoiny 1,80% : Σg = 2,50

RAZEM DLA 1 SZT. S1 :Σg = 75,00 kg
RAZEM DLA 50 SZT. S1 :Σg = 3750,0 kg

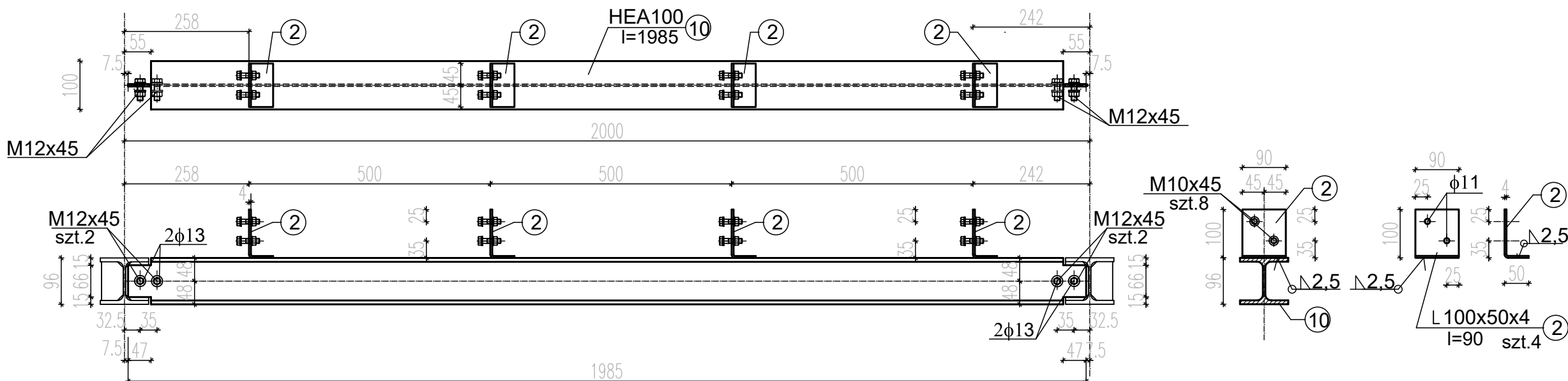
TYP KS1 szt.200 1:10



wykaz stali dla KS1: stal:18G2
razem dla 200szt. KS1: Σg =244,0 kg

TYP R6 szt. 2 1:10

ilości elementów dla 1 szt. typu R6

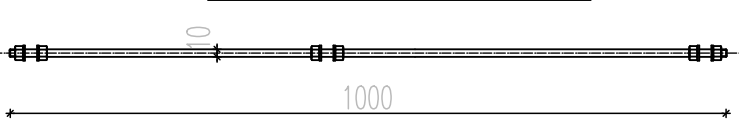


wykaz stali dla 1 szt. R6:

- ⑨ HEA100 l=1985 szt.1 Σg = 33,5 kg
② L 100x50x4 l=90 szt.4 Σg = 1,50 kg
śr. M10x45 kl.5.8 szt.8 Σg = 0,30 kg
śr. M12x45 kl.5.8 szt.4 Σg = 0,50 kg
spoiny 1,80% : Σg = 2,00

RAZEM DLA 1 SZT. R6 :Σg = 38,00 kg
RAZEM DLA 2 SZT. R6 :Σg = 76,00 kg

TYP T1 szt. 20 1:10



- pręt gwintowany φ10
ze stali kl.5.8 ; ocynkowany;
+ 6 nakręt. + 6 podkładek
Σg = 20,0 kg

stal S275

- zabezpieczenie antykorozyjne :elementy ocynkowane

PRZEDSIĘBIORSTWO PROJEKTOWO-WYKONAWCZE "deem" Anna Dziuba-Jaęlińska Wiktorów 50, 98-350 Biała		Projektant: arch. konstr. mgr inż. arch. Anna Dziuba-Jaęlińska spec.architektura	upr. nr. 261.000K/2012, LO-0769
		Sprawdził: arch. konstr. mgr inż. arch. Maria Dziuba spec.architektura	upr. nr. 155/82 Op. LO-0540
		Opracował: arch. konstr. inż. Łukasz Włodarczyk	
PROJEKT TECHNICZNY Nazwa pierwotnego zamierzenia budowlanego zatwierdzonego decyzją pozwolenia na budowę wydaną przez Starostę Piaszczyńskiego nr 1080/2024 z dnia 02.07.2024. ROZBUDOWA I PRZEBUDOWA ISTNIEJĄCEJ KANALIZACJI DESZCZOWEJ ORAZ BUDOWA 5 MIEJSC POSTOJOWYCH WRAZ Z UTWARDZENIEM TERENU STANOWIACYM KOMUNIKACJĘ WEWNĘTRZNĄ ORAZ PRZEBUDOWA CHODNIKA Nazwa zamierzenia budowlanego projektu budowlanego zamierzenia: ROZBUDOWA I PRZEBUDOWA ISTNIEJĄCEJ KANALIZACJI DESZCZOWEJ ORAZ BUDOWA 5 MIEJSC POSTOJOWYCH WRAZ Z UTWARDZENIEM TERENU STANOWIACYM KOMUNIKACJĘ WEWNĘTRZNĄ ORAZ PRZEBUDOWA CHODNIKA. BUDOWA CZTERECH BUDYNKÓW SZKOLNYCH NIEPRZEZNACZONYCH NA STAŁY LUB CZASOWY POBYT LUDZI, Z ZESPŁEM ELEMENTÓW MAŁEJ ARCHITEKTURY, OSWIECENIEM TERENU I WEWNĘTRZNEJ LINII ZASILAJĄCEJ ELEKTROENERGETYCZNEJ, ROZBUDOWA ISTNIEJĄCEJ INSTALACJI KANALIZACJI SANITARNEJ I WODOCIĄGOWEJ			
data sporządzenia rysunku: 30.04.2025r		nr rysunku: A-20	
Lokalizacja: działki nr ewid. 8/13, 8/7, jeden ewid.: 141803_2 Lesznowola obręb ewid.: 0032 Zakłady Ziemie ID działek: 141803_2, 0032, 8/13, 141803_2, 0032, 8/7		skala: 1:10	
Inwestor: Gmina Lesznowola ul. Główna 60 05-506 Lesznowola			
Tytuł rys.: Branża: Fargole - rysunki warsztatowe i wykaz stali część 2 ARCHITEKTURA, KONSTRUKCJA			